



Écran 90 x 90 cm d'une très grande clarté de lecture, touches de raccourcis permettant l'accès direct aux écrans les plus utilisés



Centrale de pêche bi-fréquences écran 320 x 320 pixels **718**

Monochrome, 16 niveaux de gris

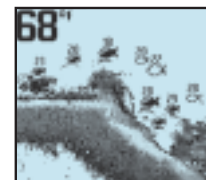
- 100% étanche, menus en français.
- Écran LCD FSTN à 16 niveaux de gris.
- Résolution 320x320 pixels, 90x90 mm (5 pouces).
- Puissance crête 2400 W (300 W RMS).
- Sonde 200 et 83 kHz en standard.
- Double faisceaux de 20° et 60°.
- Température en standard (1).
- Accès direct aux fonctions les plus utilisées.
- Montage et démontage rapide anti-vol.
- Kit d'encastrement en option.
- Sonde quadri-faisceaux en option.

Centrale de pêche bi-fréquences écran 640 x 320 pixels **728**

Résolution et puissance élevées

Identique à la centrale de pêche 718 excepté :

- Haute résolution 640x320 pixels.
- Puissance crête 4000 W (500 W RMS).



Sur écran monochrome, les signaux les plus forts s'affichent à l'écran en noir, les plus faibles en gris clair. Plus le nombre de niveaux de gris est élevé, plus l'image du fond est détaillée.



Spécifications	718	728	778c	788c Combo	798c Combo
100% étanche	oui	oui	oui	oui	oui
Menus en français	oui	oui	oui	oui	oui
Système démontage rapide	oui	oui	oui	oui	oui
Type d'écran rétroéclairé	FSTN LCD	FSTN LCD	TFT couleurs	TFT couleurs	TFT couleurs
Couleur / monochrome	16 niveaux de gris	16 niveaux de gris	256 couleurs	256 couleurs	256 couleurs
Taille écran L x H	90 x 90 mm (5")	90 x 90 mm (5")	90 x 90 mm (5")	90 x 90 mm (5")	90 x 90 mm (5")
Résolution écran V x H	320 x 320 pixels	640 x 320 pixels	640 x 640 pixels	640 x 640 pixels	640 x 640 pixels
Puissance RMS / crête	300 / 2400 watts	500 / 4000 watts	500 / 4000 watts	500 / 4000 watts	500 / 4000 watts
Dimensions L x H x Pr	175 x 190 x 114 mm	175 x 190 x 114 mm	175 x 190 x 114 mm	175 x 190 x 114 mm	175 x 190 x 114 mm
Dimensions en encastré	175 x 137 x 32 mm	175 x 137 x 32 mm	175 x 137 x 32 mm	175 x 137 x 32 mm	175 x 137 x 32 mm
Sonde fournie	SH-A03T	SH-A03T	SH-A03T	SH-A03T	SH-A06T
Sonde traversante plastique	option	option	option	option	option
Sonde traversante bronze	option	option	option	option	option
Sonde quadri-faisceaux	option	option	option	option	non
Nombre de faisceaux	2 (4 en option)	2 (4 en option)	2 (4 en option)	2 (4 en option)	4 dont 2 Si
Fréquences du sondeur	200 et 83 kHz	200 et 83 kHz	200 et 83 kHz	200 et 83 kHz	200, 83 et 455 kHz
Largeur de balayage	60°	60°	60°	60°	180°
Séparation des cibles	6,5 cm	6,5 cm	6,5 cm	6,5 cm	6,5 cm
Température de l'eau	incluse (1)	incluse (1)	incluse (1)	incluse (1)	incluse
Antenne GPS Waas 50 canaux	option	option	option	externe/interne	externe/interne
Possibilité de mise à jour logiciel	oui (2)	oui (2)	oui (2)	oui (2)	oui (2)
Sortie NMEA 0183	option	option	option	oui	oui
Alimentation électrique	10-20 Vcc	10-20 Vcc	10-20 Vcc	10-20 Vcc	10-20 Vcc
Consommation électrique	200 mA	200 mA	615 mA	615 mA	615 mA
Version portable	option	option	option	option	option
Kit d'encastrement	option	option	option	option	option
Accessoires nouvelle génération	option	option	option	option	option

Principales fonctions (3) **718**

Touches accès direct aux fonctions	oui
Menu X-Press	oui
Arrêt sur image	oui
Capture d'écran	non
Chiffres géants	oui
Ecran partagé avec 2 fréquences	oui
Ecran personnalisable	oui
Données personnalisables	oui
Sélection couleur écran	non
Zoom sur le fond	oui
Bottom lock	oui
Technologie TruArch	oui
Alarme de température	oui
Historique données navigation	option
Fishloc	partiel (4)
Ligne grise	oui
Ligne blanche	oui
Fish ID / Fish ID +	oui
Fenêtre RTS	oui
Vitesse surface	option
Vitesse fond	option
Traceur	option
Double Lecteur de carte Navionics	non
Waypoints	750
Routes	0
Traces / points par trace	10 / 2000
Contours côtes Europe intégrés	non
Vue perspective sur carte	option

(1) Sauf sur sonde traversante bronze. (2) Avec câble PC série optionnel ou carte SD. (3) Explications détaillées en pages 12 et 13. (4) Complet avec l'option Quadrifaisceaux.

combinés série 700

Les nouveaux écrans couleurs haute résolution sont particulièrement appréciables en raison de la qualité de plus en plus élevée de la cartographie Navionics. La précision des cartes et la richesse de la technologie Side-Imaging nécessitent en effet une telle perfection dans la reproduction des images à l'écran.



Centrale sondeur couleur bi-fréquences **778c**

Ecran couleur très haute définition

Identique à la centrale de pêche 728 excepté :

- Ecran TFT 256 couleurs (5 pouces).
- Très haute résolution 640x640 pixels.



Combiné centrale couleur bi-fréquences **788c-AE** Combo

Multifonctions à antenne externe

Identique à la 778c, complétée des fonctions de traceur GPS lecteur de cartes Navionics Gold pour la localisation et les infos navigation.

- Mode sondeur identique à la centrale 778c.
- Antenne GPS 50 canaux Waas externe.
- Double lecteur de cartes Navionics Gold.
- Contours des côtes et eaux intérieures Europe.
- 3000 WP, 50 routes, 50 traces / 20000 points.
- Très nombreuses fonctions Navigation.
- Possibilité d'effectuer des captures d'écran en vue d'une utilisation ultérieure sur PC.

Combiné centrale couleur Side-Imaging **798c Si-AE** Combo

Détection sous-marine étonnante

Il s'agit d'une centrale Squale 788c-AE combo complétée de l'extraordinaire technologie Side Imaging qui permet de fournir des images du fond de qualité photographique sur une couverture de 180°. Détection et représentation particulièrement utile pour localiser des poissons ou des objets immergés.

- Sonde Side-Imaging 200, 83 et 455 kHz.
- 4 faisceaux de 20°, 60° et deux fois 86°.
- Couverture totale de 180° et procurant des images extraordinairement détaillées proches des vues photographiques.

728	778c	788c Combo	798c Si Combo
oui	oui	oui	oui
oui	oui	oui	oui
oui	oui	oui	oui
non	non	oui	oui
oui	oui	oui	oui
oui	oui	oui	oui
oui	oui	oui	oui
oui	oui	oui	oui
non	oui	oui	oui
oui	oui	oui	oui
oui	oui	oui	oui
oui	oui	oui	oui
option	option	oui	oui
partiel (4)	partiel (4)	partiel (4)	oui
oui	oui	oui	oui
oui	oui	oui	oui
oui	oui	oui	oui
option	option	option	option
option	option	oui	oui
option	option	oui	oui
non	non	Gold	Gold
750	750	3000	3000
0	0	50	50
10 / 2000	10 / 2000	50 / 20000	50 / 20000
non	non	oui	oui
option	option	oui	oui

Variante : **788c-Ai** Combo

Avec antenne interne

Identique à la centrale 788c-AE, livrée avec une antenne GPS 50 canaux interne placée en façade et permettant d'encaster l'appareil.

- Antenne GPS 50 canaux Waas interne.

Variante : **798c Si-Ai** Combo

Avec antenne interne

Identique à la centrale 798c Si-AE, livrée avec une antenne GPS 50 canaux interne placée en façade et permettant d'encaster l'appareil.

- Antenne GPS 50 canaux Waas interne.



* La liste des cartes Navionics est détaillée pages 106 à 109.